



фасадная керамическая плитка

г. Москва  
Нововладыкинский пр., д.8, стр.4  
Метро "Владыкино"

Тел. /495/ 54-54-606  
msk@keralite.ru  
www.keralite.ru

Наименование	База	Назначение	Упак., кг	На поддоне	Цвет материала	Цена розница	Стоп цена
<b>Грунтовка с кварцевым наполнителем</b>							
<b>Perel Quarzo</b>	-	Специализированный кварц-грунт на основе полимерных смол с минеральным наполнителем для подготовки основания перед нанесением декоративной штукатурки. Расход 0,35 кг на м <sup>2</sup>	18	33	Белый / колеруется	<b>1065</b>	
<b>Готовые декоративные штукатурки</b>							
<b>Perel Acrilico (Шуба/Короед; 1,5/2/2,5 мм)</b>	A	Готовая к применению декоративная штукатурка "Короед" или "Шуба" на основе полимерных смол с минеральным наполнителем, для наружных и внутренних работ. Применяется для финишной декоративной отделки. Расход 2/2,5/3 кг на м <sup>2</sup>	18	33	Белый / колеруется	<b>1065</b>	
	B						
	C						
<b>Perel Silicio (Шуба/Короед; 1,5/2/2,5 мм)</b>	A	Готовая к применению декоративная штукатурка "Короед" или "Шуба" на силиконовой основе с минеральным наполнителем, для наружных и внутренних работ. Применяется для финишной декоративной отделки. Расход 2/2,5/3 кг на м <sup>2</sup>	18	33	Белый / колеруется	<b>1195</b>	
	B						
	C						
<b>Фактурные материалы</b>							
<b>Perel Struttura Interno</b>	A	Фактурная краска для получения декоративного рельефного покрытия на минеральных основаниях внутри помещения. Образует декоративный слой, скрывающий мелкие дефекты стен. Расход от 0,7 до 1,2 кг на м <sup>2</sup> (в зависимости от способа нанесения)	16	33	Белый / колеруется	<b>810</b>	
	B						
	C						

<b>Perel Struttura Facci</b>	A	Фактурная штукатурка с минеральным наполнителем для наружных и внутренних работ. Применяется в качестве финишного декоративного покрытия, образует прочное антивандальное покрытие, устойчивое к любым атмосферным явлениям. Расход от 0,8 до 1,5 кг на м <sup>2</sup> (в зависимости от способа нанесения)	18	33	Белый / колеруется	<b>1275</b>
	B					
	C					
<b>Материалы для окрашивания поверхностей</b>						
<b>Perel Tintura</b>	A	Высококачественная фасадная моющаяся акриловая краска. Применяется для окрашивания любых поверхностей, образует прочное износостойчивое покрытие. Для наружных и внутренних работ. Не препятствует воздухообмену, не пропускает свет.	14	33	Белый / колеруется	<b>1510</b>
	B					
	C					
<b>Perel Lattice</b>	A	Высококачественная фасадная латексная краска. Применяется для окрашивания любых поверхностей. Подходит для выполнения работ в местах с повышенной влажностью (ванные комнаты, промышленные здания и т.п.). Не препятствует воздухообмену.	14	33	Белый / колеруется	<b>660</b>
	B					
	C					
<b>Perel Vernice</b>	A	Экологически чистая краска для окрашивания стен и потолков в помещениях с нормальной эксплуатационной нагрузкой. Матовая, кипельно белая.	14	33	Белый / колеруется	<b>560</b>
	B					
	C					

**Расчет стоимости колеровки декоративной штукатурки за 1кг.**

1/001A	1/002A	1/003A	1/004A	1/005B	1/006B
11,57	11,57	11,57	39,52	32,76	32,76
1/009A	1/010A	1/011A	1/012A	1/013B	1/014B
11,57	11,57	11,57	11,57	11,57	28,86

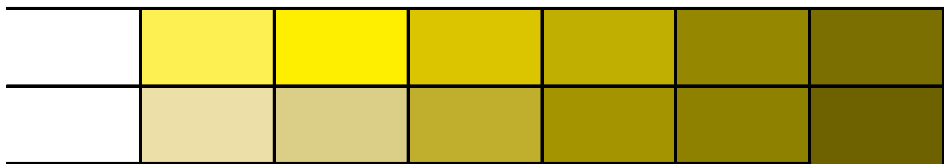
1/017A 11,57	1/018A 11,57	1/019A 11,57	1/020A 11,57	1/021B 11,57	1/022B 32,76
2/001A январь.00	2/002A 11,57	2/003A 11,57	2/004A 13,52	2/005B 28,86	2/006B 28,86
2/009A 11,57	2/010A 13,52	2/011A 17,42	2/012A 26	2/013B 26	2/014B 26
2/017A 11,57	2/018A 11,57	2/019A 12,61	2/020A 26	2/021B 26	2/022B 26
3/001A 11,57	3/002A 11,57	3/003A 12,61	3/004A 15,47	3/005B 19,24	3/006B 26
4/001A 11,57	4/002A 11,57	4/003A 11,57	4/004A 11,57	4/005B 11,57	4/006B 19,24
4/009A 11,57	4/010A 11,57	4/011A 11,57	4/012A 11,57	4/013B 12,61	4/014B 17,42
4/017A 11,57	4/018A 11,57	4/019A 11,57	4/020A 12,61	4/021B 17,42	4/022B 36,66
4/025A 11,57	4/026A 12,61	4/027A 17,42	4/028A 17,42	4/029B 19,24	4/030B 25,09
5/001A 11,57	5/002A 11,57	5/003A 11,57	5/004A 12,61	5/005B 15,47	5/006B 25,09
5/009A 11,57	5/010A 17,42	5/011A 26	5/012A 36,66	5/013B 28,86	5/014B 36,66
6/001A 11,57	6/002A 11,57	6/003A 11,57	6/004A 11,57	6/005B 17,42	6/006B 25,09
6/009A 11,57	6/010A 15,47	6/011A 26	6/012A 32,76	6/013B 36,66	6/014B 39,52
6/017A 11,57	6/018A 11,57	6/019A 15,47	6/020A 39,52	6/021B 39,52	6/022B 44,33
7/001A 11,57	7/002A 11,57	7/003A 11,57	7/004A 13,52	7/005B 14,8	7/006B 28,86
7/009A 11,57	7/010A 11,57	7/011A 15,47	7/012A 32,76	7/013B 32,76	7/014B 36,66
7/017A	7/018A	7/018A	7/019A	7/020B	7/021B

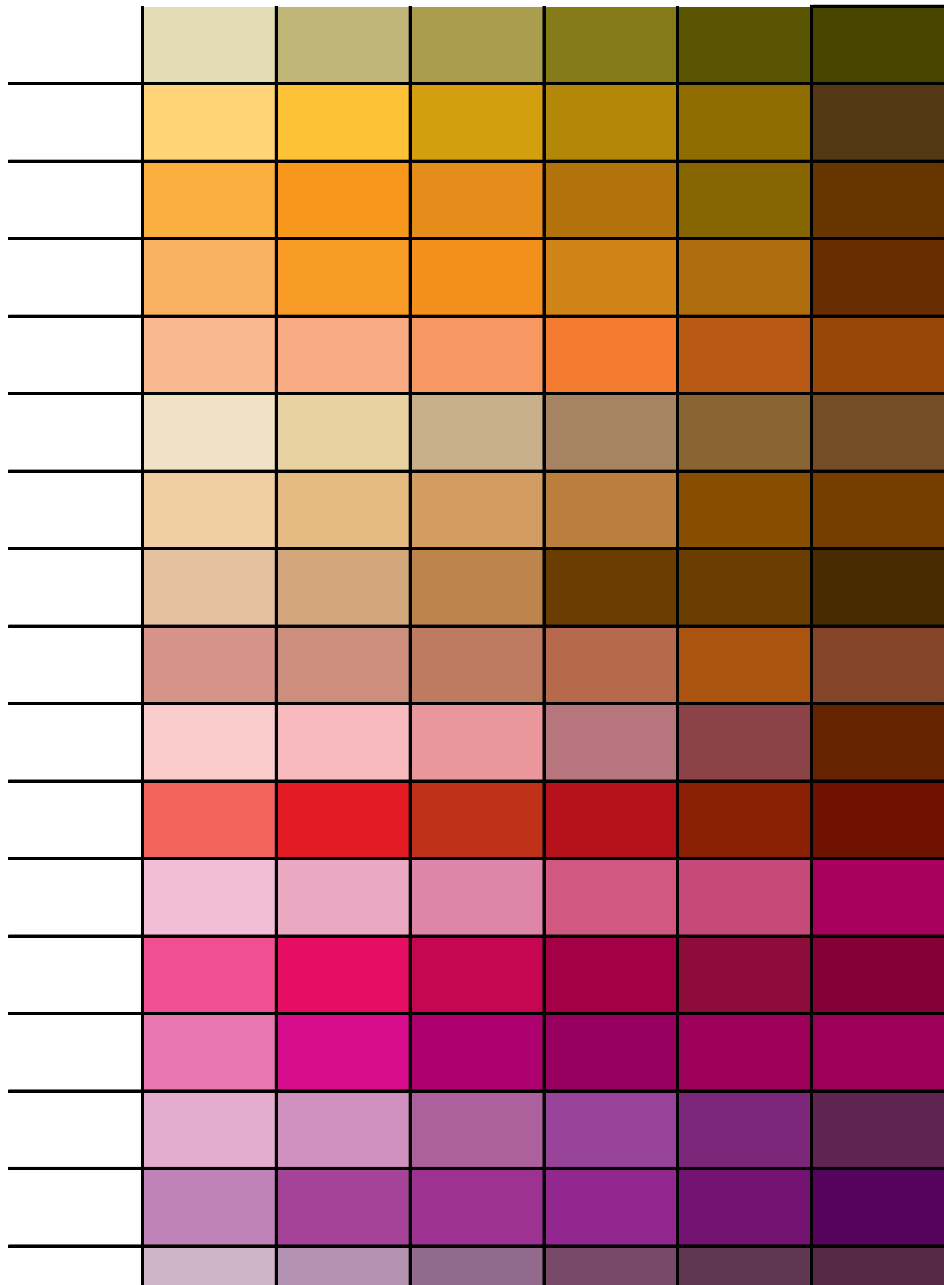
11,57	11,57	11,57	13,52	15,47	26
8/001A 11,57	8/002A 11,57	8/003A 13,52	8/004A 17,42	8/005B 26	8/006B 32,76
8/009A 11,57	8/010A 11,57	8/011A 13,52	8/012A 17,42	8/013B 39,52	8/014B 39,52
9/001A 11,57	9/002A 11,57	9/003A 11,57	9/004A 13,52	9/005B 19,24	9/006B 28,86
9/009A 11,57	9/010A 11,57	9/011A 11,57	9/012A 11,57	9/013B 12,61	9/014B 17,42
9/017A 11,57	9/018A 11,57	9/019A 11,57	9/020A 28,86	9/021B 36,66	9/022B 36,66
10/001A 11,57	10/002A 12,61	10/003A 15,47	10/004A 26	10/005B 28,86	10/006B 28,86
10/009A 11,57	10/010A 11,57	10/011A 19,24	10/012A 26	10/013B 32,76	10/014B 36,66
10/017A 11,57	10/018A 11,57	10/019A 12,61	10/020A 26	10/021B 26	10/022B 27,04
11/001A 11,57	11/002A 11,57	11/003A 11,57	11/004A 11,57	11/005B 12,61	11/006B 26
11/009A 11,57	11/010A 11,57	11/011A 11,57	11/012A 11,57	11/013B 12,61	11/014B 17,42
11/017A 11,57	11/018A 11,57	11/019A 15,47	11/020A 11,57	11/021B 19,24	11/022B 39,52
11/025A 11,57	11/026A 11,57	11/027A 11,57	11/028A 12,61	11/029B 17,42	11/030B 28,86
12/001A 11,57	12/002A 11,57	12/003A 11,57	12/004A 11,57	12/005B 39,52	12/006B 39,52
13/001A 11,57	13/002A 11,57	13/003A 11,57	13/004A 12,61	13/005B 12,61	13/006B 28,86
14/001A 11,57	14/002A 11,57	14/003A 11,57	14/004A 11,57	14/005B 11,57	14/006B 36,66
14/009A 11,57	14/010A 11,57	14/011A 11,57	14/012A 17,42	14/013B 26	14/014B 26

15/001A 11,57	15/002A 11,57	15/003A 12,61	15/004A 15,47	15/005B 26	15/006B 26
15/009A 11,57	15/010A 12,61	15/011A 12,61	15/012A 13,52	15/013B 15,47	15/014B 17,42
15/017A 11,57	15/018A 12,61	15/019A 12,61	15/020A 13,52	15/021B 15,47	15/022B 17,42
15/025A 11,57	15/026A 11,57	15/027A 11,57	15/028A 11,57	15/029B 12,61	15/030B 13,52
15/033A 11,57	15/034A 12,61	15/035A 13,52	15/036A 1352	15/037B 15,47	15/038B 17,42
15/041A 11,57	15/042A 11,57	15/043A 15,47	15/044A 17,42	15/045B 17,42	15/046B 27,04
16/001A 11,57	16/002A 11,57	16/003A 11,57	16/004A 11,57	16/005B 11,57	16/006B 13,52
16/009A 11,57	16/010A 12,61	16/011A 15,47	16/012A 15,47	16/013B 17,42	16/014B 28,86
16/017A 11,57	16/018A 15,47	16/019A 17,42	16/020A 26	16/021B 34,06	16/022B 32,76

---

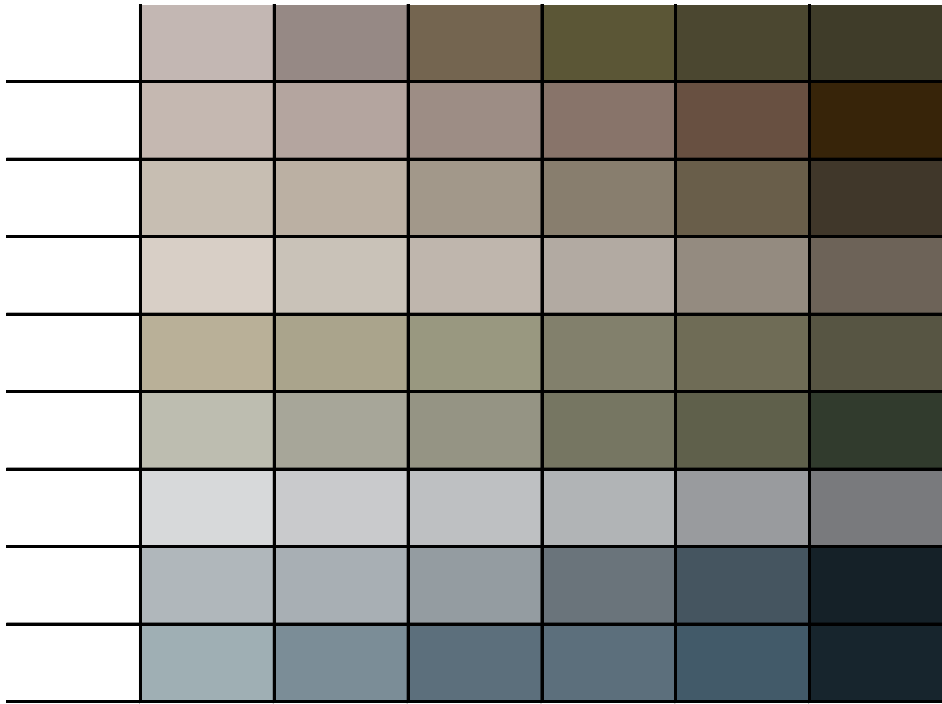












\_\_\_\_\_